

### 情報センサー

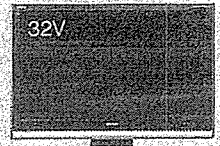
#### 大人向けブドウジュース

大浦ぶどう酒(南陽市)は、赤ワイン専用のブドウ品種カールネ・ソービニオンで作ったジュース「カベルネ・ソービニオン100%ジュース」を写真で発売した。完熟したブドウの甘みの中にカベルネ・ソービニオン特有の渋みも含まれ、大人向けの味わい。酸水や焼酎で割っても楽しめる。500ml入り1050円。大浦ぶどう酒02(43)2056。



#### 外枠の色選べる液晶テレビ

シャープは、部屋のインテリアや好みに合わせて外枠の色:黒、白、赤から選べる液晶テレビ「アオスリー」を写真で発売した。店頭の実売価格



32型が約21万円、26型が約17万円、20型が約12万円の見込みリビングに置く1台目の主が37型以上になってきたことから、より小さな画面で2台目需要を狙う。

#### 「光」向けのテレビ電話端末

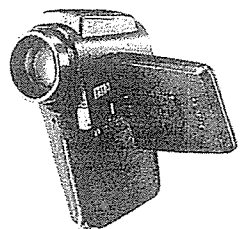
NTT東日本とNTT西日本は、光ファイバーサービス者向けのテレビ電話端末「レッツ・オ・P100」を写真で発売した。パネ



品とは異なり、受話器やボタンを設けて通常の電話機に近デザインとし、価格も抑え72万9400円。

#### 軽量のムービーカメラ

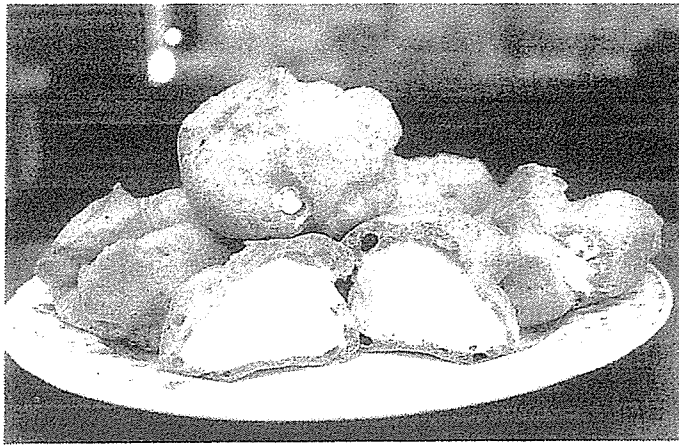
三洋電機は、ハイビジョン画と710万画素の写



所でも撮影できる。店頭実

# 米粉混ぜ込んで はえぬきシュー

## パウダーテクノコーポレーション開発



パウダーテクノコーポレーションが開発し、商品化された米粉で作ったシュークリーム

### 食感もちもち 米沢でテスト販売

米粉を使った食感開発などに取り組んでいるパウダーテクノコーポレーション(米沢市、山本丈実社長)は、はえぬきシューの米粉を使ったシュークリーム「はえぬきシュー」を開発し、市内の菓子店「杵屋本店林泉寺店」でテスト販売を開始した。

同社は、市内の山形大学大学院ベンチャー・ビジネス・ラボラトリーからの誕生した第一号の企業で、同大工学部のプラスチック工学の技術に基づき、産学連携事業として、

地域別の内定率は県内

県内求人業種別にみると、製造業は二千人で

・県外企業を合わせて、

・ス業が三百四十四人で18

村山93・1%、最上95・

・6%増 飲食店・宿泊

8%、庄内95・2%、置

業が20・5%増え三百

・増。内訳は、繊維が二百

人、卸売・小売業が四百

・増。内訳は、繊維が二百

人、卸売・小売業が四百

### 和牛、黒豚の表示厳格化

農水省は二十日、品として人気があふ「黒豚」の食肉価格化を議論する会の検討会を開き、和特定品種のうち国内まれ育った牛に限る黒豚は「鹿児島県産」や「鹿角島県産」など原産地の併記を定める指針をまとめた。月中に同省が関係通知、運用が始まる。食肉表示は日本規格(JAS)法で産名の明記が義務付けられているが、和牛や黒豚でPRする意での表示には明記がなかった。指制力がなく、農実態調査などを

高校生  
**就職内定率95%超す**